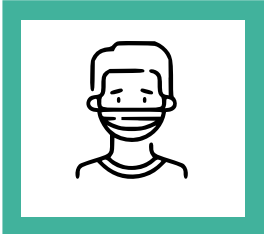


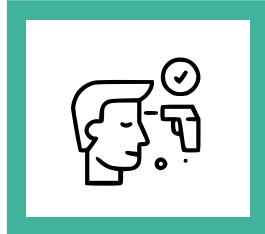
Whoo

CONSIGNES SANITAIRES SANITARY INSTRUCTIONS

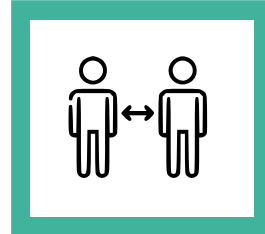


Porter un masque est obligatoire dans l'enceinte du Whoo pour nos hôtes comme pour nos équipes

Wearing a mask is mandatory in the Whoo at all time



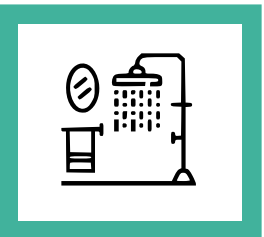
Prise de température lors du check-in
Temperature check at your arrival



Respectez la distanciation d'1m50 et les gestes barrières
Please respect the 1m50 social distance

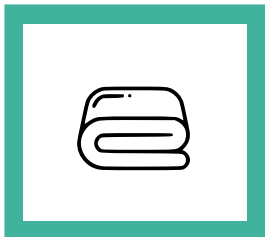


Utilisez le gel hydroalcoolique mis à disposition dans les espaces communs et lavez-vous régulièrement les mains
Please use the available hydroalcoholic gel and wash your hands regularly



Pas plus de 2 personnes dans les salles d'eau communes au même moment

No more than 2 people in the common bathrooms at the same time



Veillez enlever vos draps et les déposer sur votre lit avant votre départ
Please remove the bed sheets and leave it on your bed before leaving the dorm

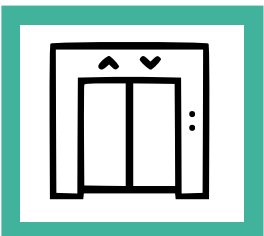


Un soin particulier est apporté à la désinfection et au nettoyage des espaces communs, des dortoirs et des points de contacts fréquents

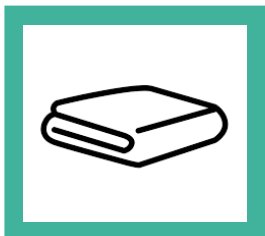
A specific care is brought for disinfection in the common spaces, dormitories and frequent contact points



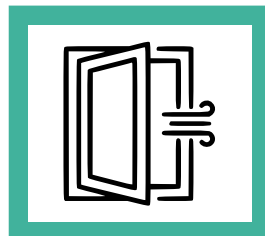
Offre petit déjeuner de 07h30 à 09h30 en 'book & collect' à 5€
'Book & collect' breakfast from 7.30am to 9.30am



Pas plus d'1 personne par ascenseur
Maximum 1 person per elevator



Votre kit de draps est plastifié et posé sur votre lit avant votre arrivée
Your linen kit is plasticized and placed on your bed before your check-in



Tous nos dortoirs sont aérés intensivement et quotidiennement.
All our dorms are intensively and daily ventilated



Privilégiez la carte de crédit sans-contact pour chaque transaction
Prefer contactless credit-card transactions